

Projektowane tabliczki:

- 1 - Od dnia DD.MM.RRRR także na wyznaczonych miejscach postojowych
- 2 - Przejście drugą stroną ulicy
- 3 - Do przejścia dla pieszych
- 4 - Do przejścia dla pieszych

LEGENDA

I. Elementy istniejące:


- A-11a Ist. ist. oznakowanie pionowe
- P-4 ist. oznakowanie poziome
- zeleniec
- słupki u-12c

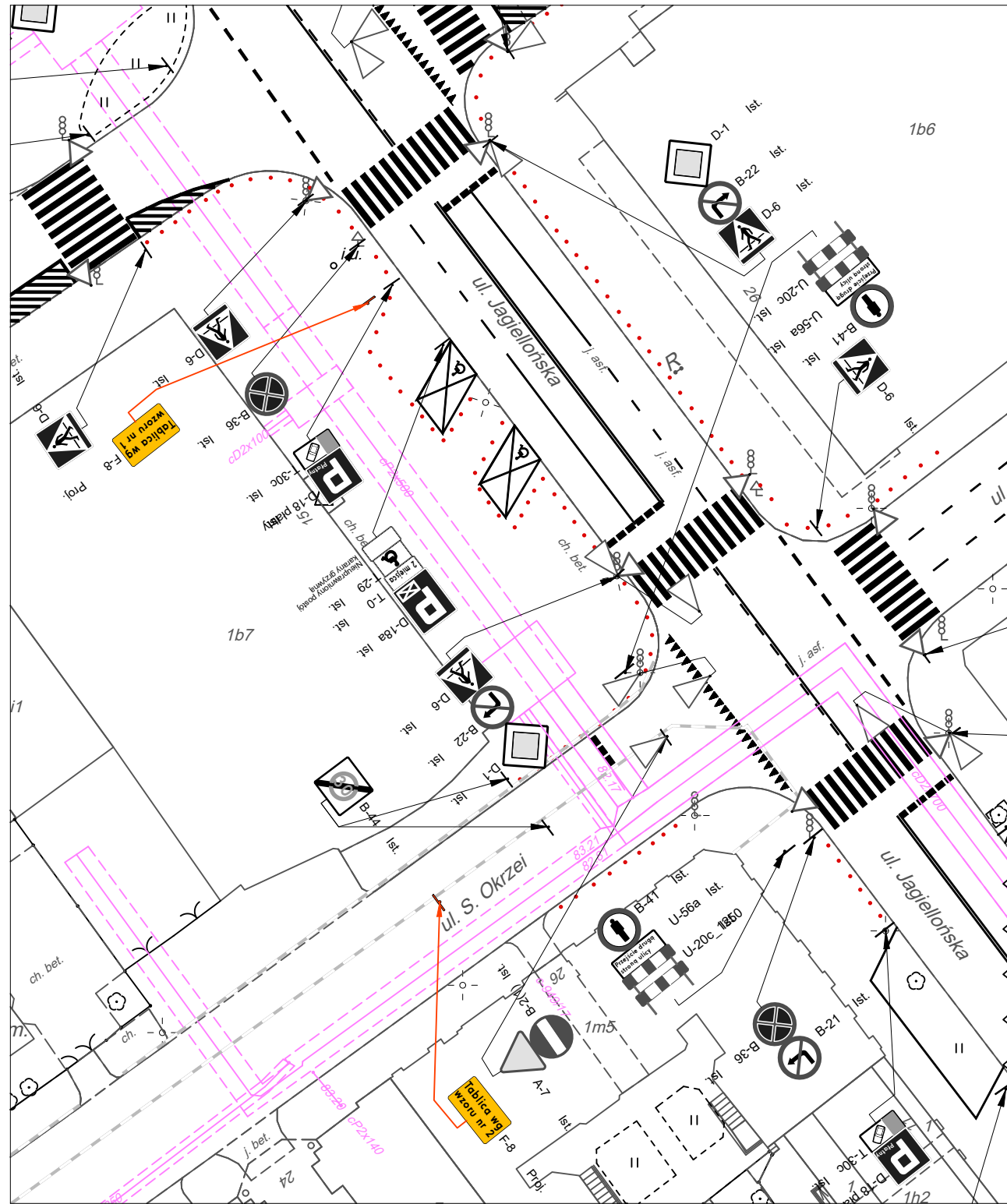
II. Elementy projektowane wg. opracowania:

- A-14 Proj. proj. oznakowanie pionowe
- A-11a Ist. ist. oznakowanie pionowe do zasłonięcia
- modernizowana sieć ciepłownicza
- proj. przecisk
- zapora u-20
- P-4 ist. oznakowanie poziome
- proj. chodnik zastępczy o szerokości min. 1,5 m

Uwaga!
Należy zastosować bariery:
U-20a - wzdłuż jezdni i trawnika
U-20b - w poprzek jezdni
U-20c - w ciągach pieszych i w miejscach gdzie chodzą piesi

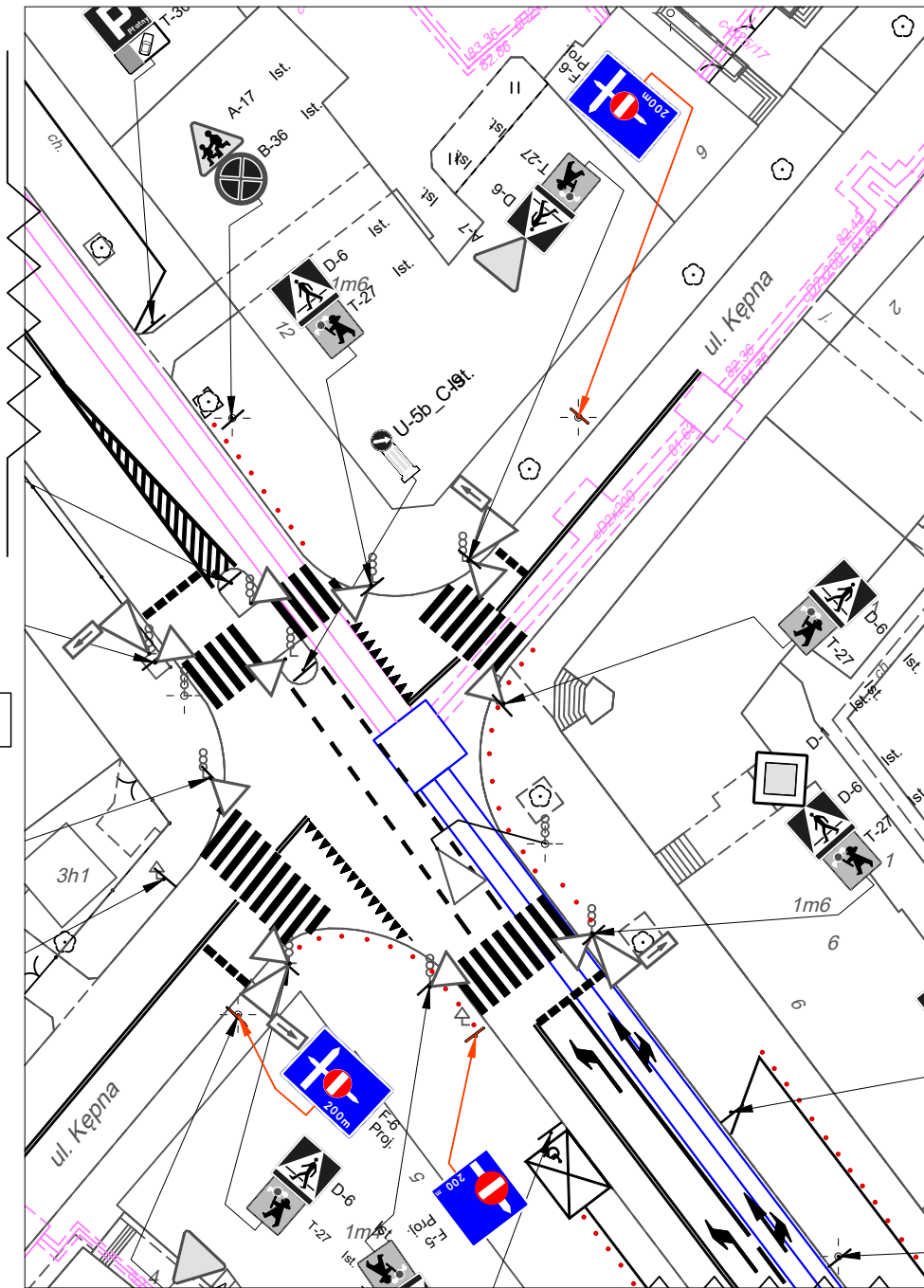
Znaki B-36 ustawić min. 5 dni przed planowanym rozpoczęciem prac

Wykonawca:  Biuro Projektowe Adam Pakiel		Inwestor: Veolia Energia Warszawa S.A. ul. Batorego 2 02-591 Warszawa	
Temat opracowania: Budowa i przebudowa magistrali sieci ciepłowniczej "P" DN700 od komory P49B do połączenia z preizolatem za komorą P54 przy ul. Jagiellońskiej w Warszawie, Dzielnica Praga Północ - ETAP I.			
Nazwa rysunku: CZASOWA ORGANIZACJA RUCHU ETAP I.2		Rys. nr: 1.2	Skala: 1:500
		Data: styczeń 2026	
Projektant:	inż. Adam Pakiel	Podpis:	



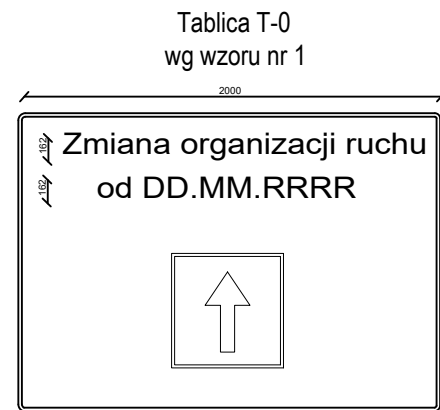
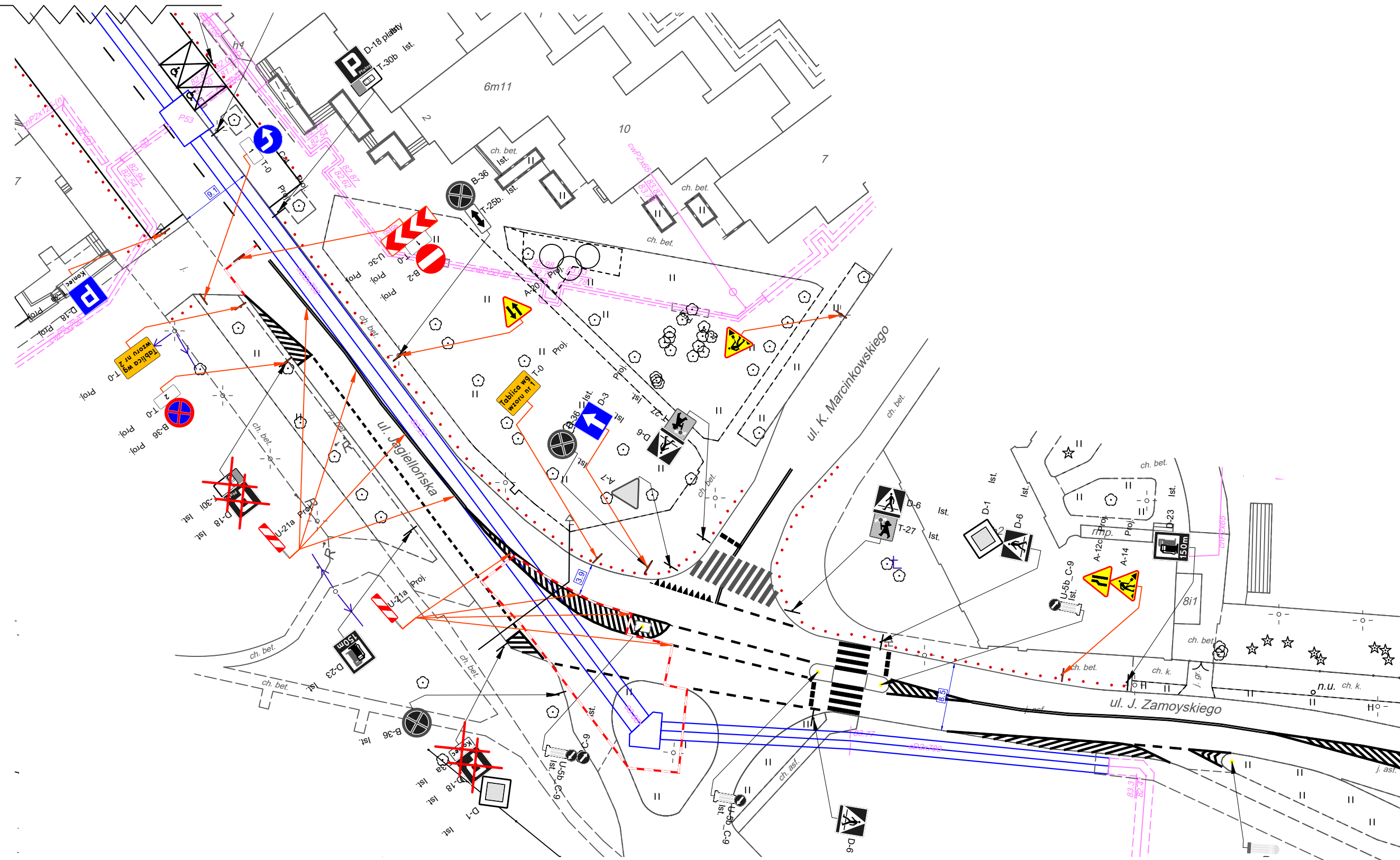
B

B



A

A



litery żółte (162)
litery czarne (162)
ustawić min. 5 dni przed
planowanym rozpoczęciem prac



litery żółte (162)
litery czarne (162)
ustawić min. 5 dni przed
planowanym rozpoczęciem prac

Projektowane tabliczki:

1 - Nie dotyczy pojazdów budowy

2 - Od dnia DD.MM.RRRR także na wyznaczonych miejscach postojowych

LEGENDA

I. Elementy istniejące:

- A-11a Ist. ist. oznakowanie pionowe
- P-4 ist. oznakowanie poziome
- zeleniec
- słupki u-12c

II. Elementy projektowane wg. opracowania:

- A-14 Proj. proj. oznakowanie pionowe
- A-11a Ist. ist. oznakowanie pionowe do zastąpienia
- modernizowana sieć ciepłownicza
- proj. przecisk
- zapora u-20
- P-4 ist. oznakowanie poziome
- proj. chodnik zastępczy o szerokości min. 1,5 m

Uwaga!
Należy zastosować bariery:
U-20a - wzdłuż jezdni i trawnika
U-20b - w poprzek jezdni
U-20c - w ciągach pieszych i w miejscach gdzie chodzą piesi

Znaki B-36 ustawić min. 5 dni przed planowanym rozpoczęciem prac

Wykonawca:	APway	Inwestor:	Veolia Energia Warszawa S.A. ul. Batorego 2 02-591 Warszawa
Temat opracowania:	Budowa i przebudowa magistrali sieci ciepłowniczej "P" DN700 od komory P49B do połączenia z preizolatem za komorą P54 przy ul. Jagiellońskiej w Warszawie, Dzielnica Praga Północ - ETAP I.		
Nazwa rysunku:	ZASOLOWA ORGANIZACJA RUCHU ETAP II		
Projektant:	inż. Adam Pakiela	Podpis:	
Rys. nr:	2	Skala:	1:500
Data:	styczeń 2026		

Tablica F-8
wzór nr 1

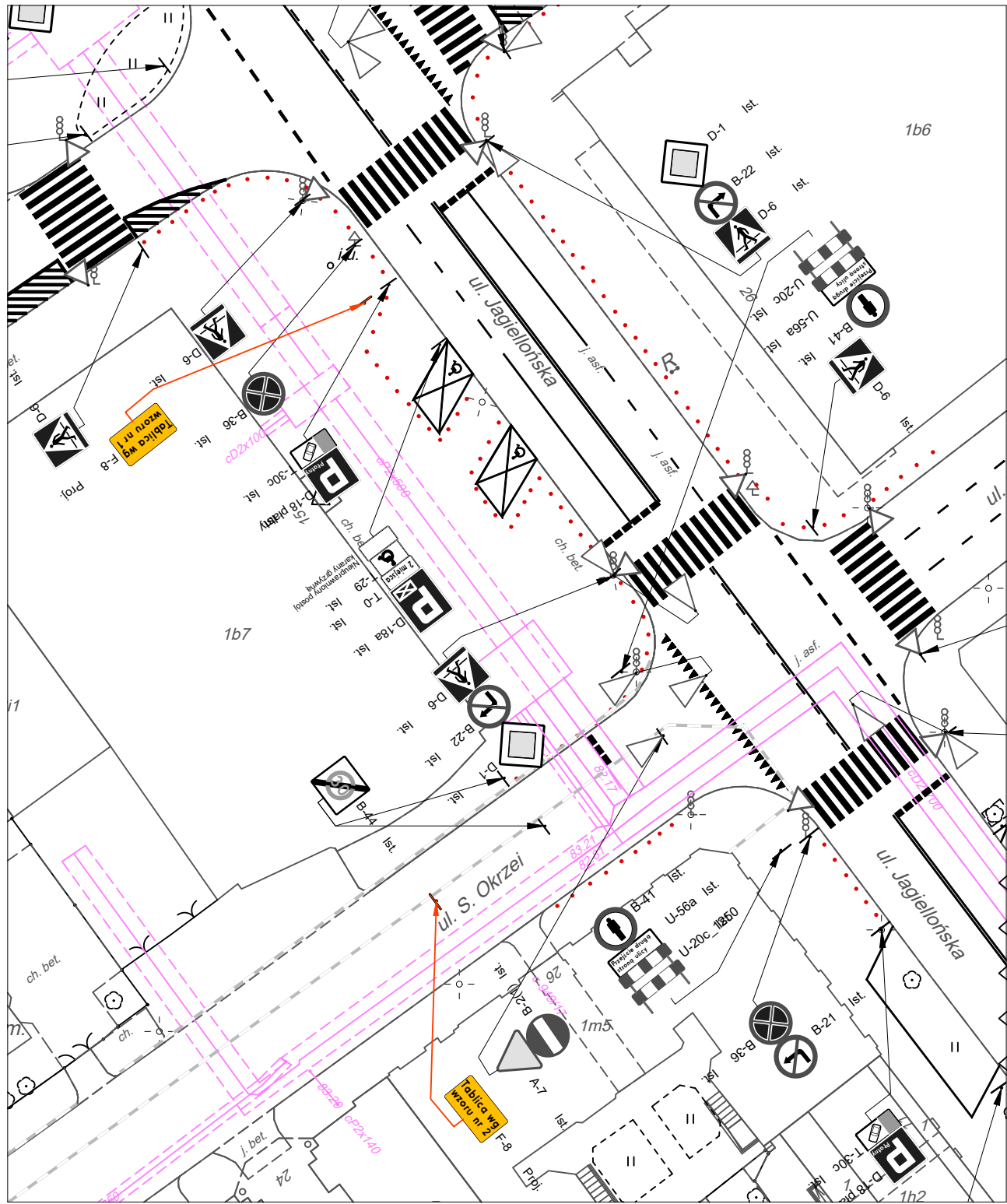


Tablica F-8
wzór nr 2



tło żółte
litery czarne (162, 132, 72)

Wykonawca:  Biurowo Projektowe Adam Pakieła		Inwestor: Veolia Energia Warszawa S.A. ul. Batorego 2 02-591 Warszawa	
Temat opracowania: Budowa i przebudowa magistrali sieci ciepłowniczej "P" DN700 od komory P49B do połączenia z preizolatem za komorą P54 przy ul. Jagiellońskiej w Warszawie, Dzielnica Praga Północ - ETAP I.			
Nazwa rysunku: CZASOWA ORGANIZACJA RUCHU ETAP II, III, IV, V, VI i VII - wzory tablic F-8		Rys. nr: 2.1	Skala: bs
		Data: styczeń 2026	
Projektant:	inż. Adam Pakieła	Podpis:	



Tablica T-0
wg wzoru nr 1

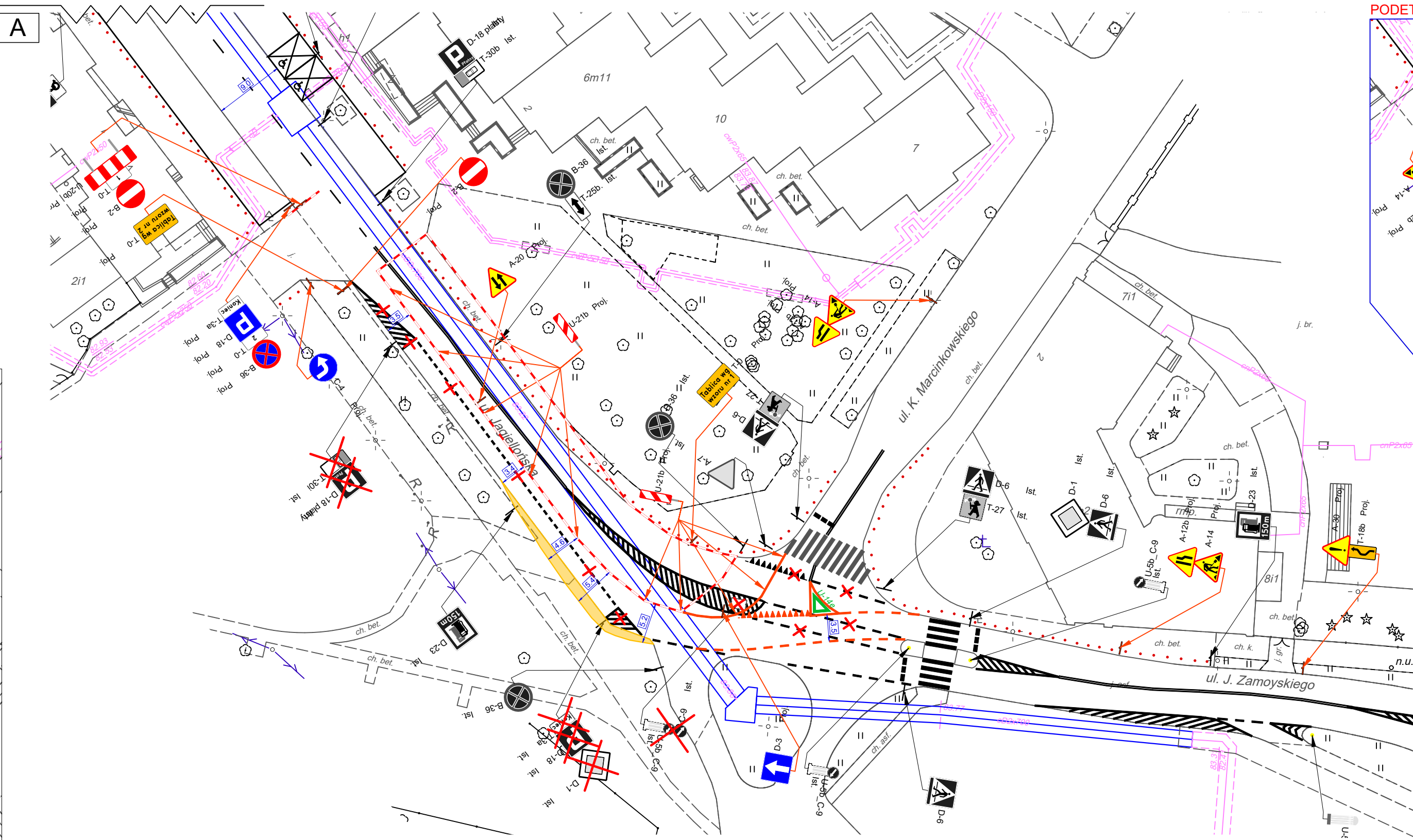
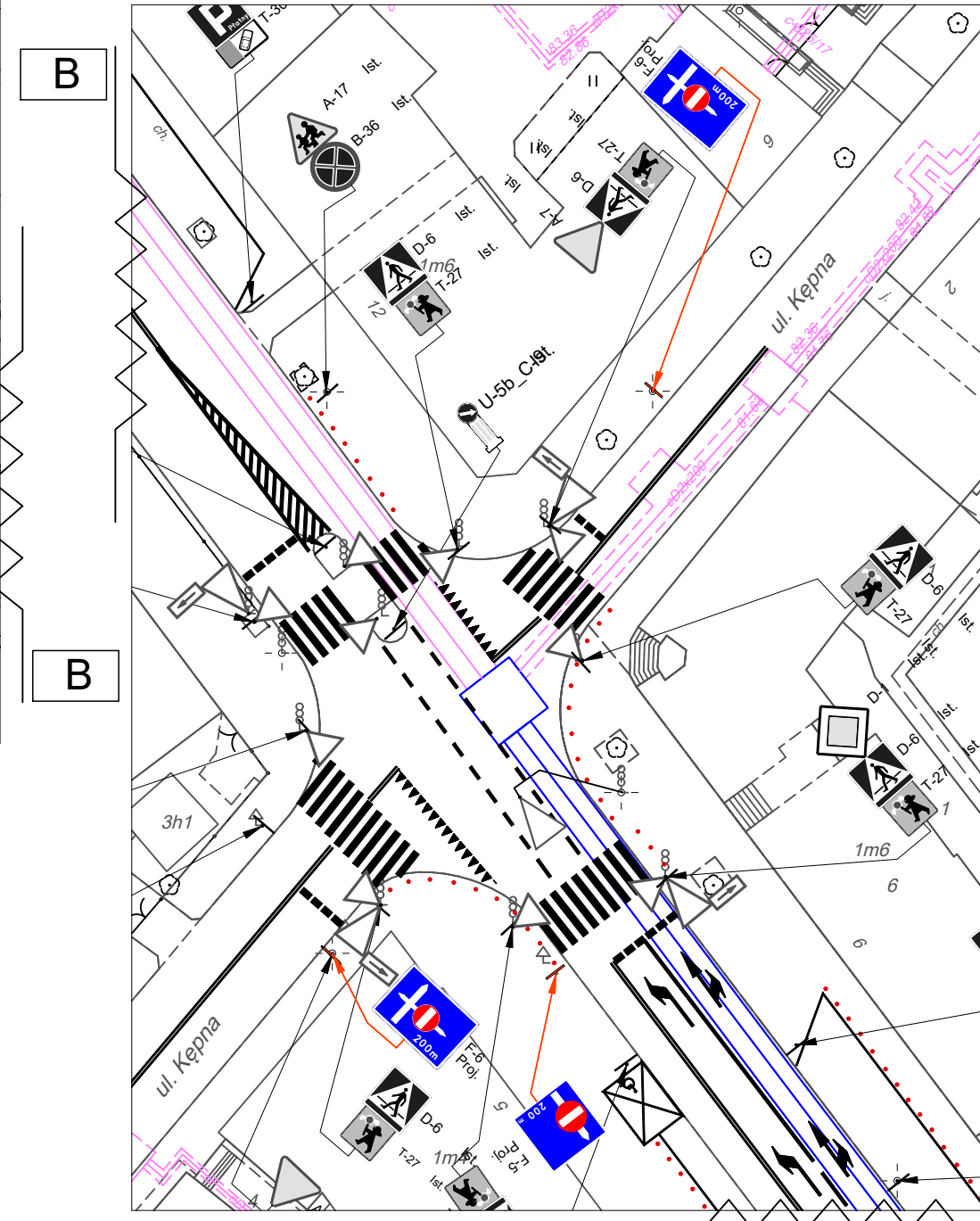


162
litery czarne (162)
ustawić min. 5 dni przed
planowanym rozpoczęciem prac

Tablica T-0
wg wzoru nr 2



162
litery czarne (162)
ustawić min. 5 dni przed
planowanym rozpoczęciem prac



Uwaga!
Należy zastosować bariery:
U-20a - wzdłuż jezdni i trawnika
U-20b - w poprzek jezdni
U-20c - w ciągach pieszych i w
miejscach gdzie chodzą piesi

Znaki B-36 ustawić min. 5 dni przed
planowanym rozpoczęciem prac

Projektowane tabliczki:

- 1 - Nie dotyczy
pojazdów budowy
- 2 - Od dnia
DD.MM.RRRR
także na wyznaczonych
miejscach postojowych

LEGENDA

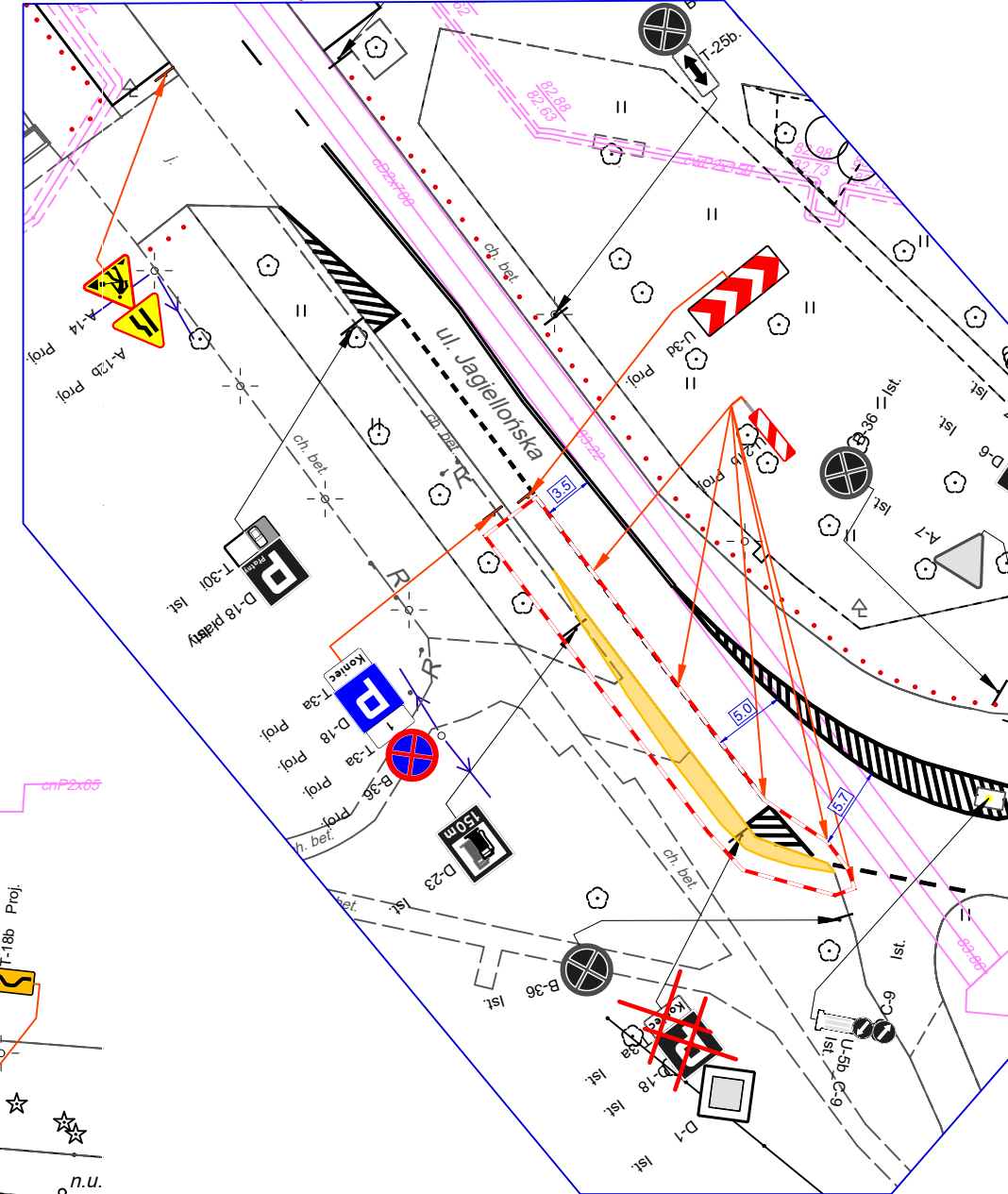
I. Elementy istniejące:

- A-11a Ist. ist. oznakowanie pionowe
- P-4 ist. oznakowanie poziome
- zeleniec
- o o słupki u-12c

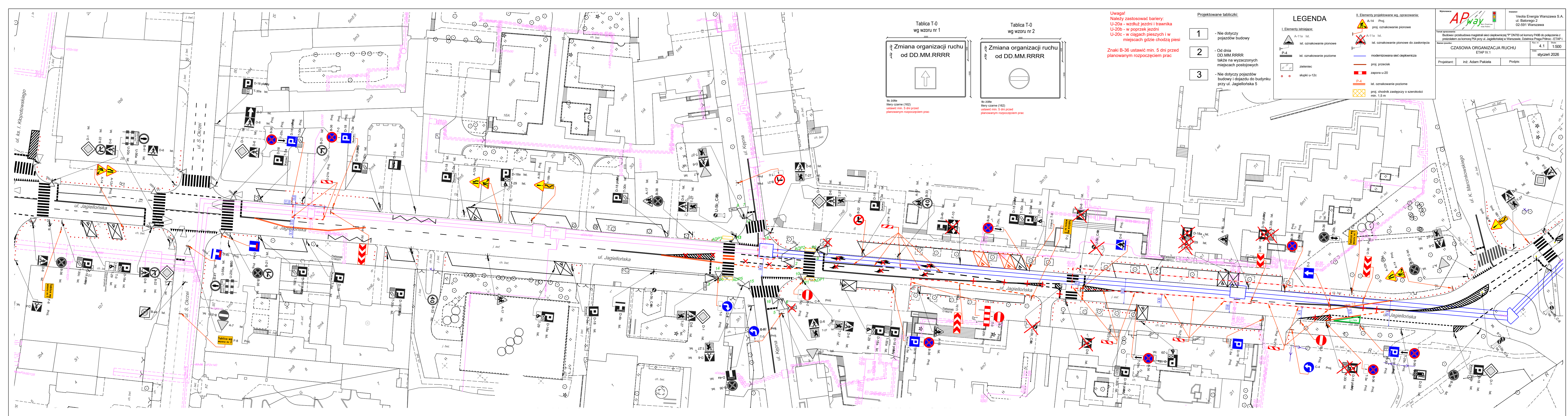
II. Elementy projektowane wg. opracowania:

- A-14 Proj. proj. oznakowanie pionowe
- A-11a Ist. ist. oznakowanie pionowe do zasłonięcia
- modernizowana sieć ciepłownicza
- proj. przecisk
- zapora u-20
- P-4 ist. oznakowanie poziome
- proj. chodnik zastępczy o szerokości min. 1,5 m

PODETAP: Poszerzenie jezdni



Wykonawca:	APway	Investor:	Veolia Energia Warszawa S.A. ul. Batorego 2 02-591 Warszawa
Temat opracowania:	Budowa i przebudowa magistrali sieci ciepłowniczej "P" DN700 do komory P49B do połączenia z preizolatorem za komorą P54 przy ul. Jagiellońskiej w Warszawie, Dzielnica Praga Północ - ETAP I.		
Nazwa rysunku:	CZASOWA ORGANIZACJA RUCHU ETAP III	Rys. nr:	3
Skala:	1:500	Stwierdzenie:	styczeń 2026
Projektant:	inż. Adam Pakiela	Podpis:	



LEGENDA

I. Elementy istniejące:

- A-11a Ist. ist. oznakowanie pionowe
- P-4 Ist. ist. oznakowanie poziome
- zeleniec
- słupki u-12c

II. Elementy projektowane wg. opracowania:

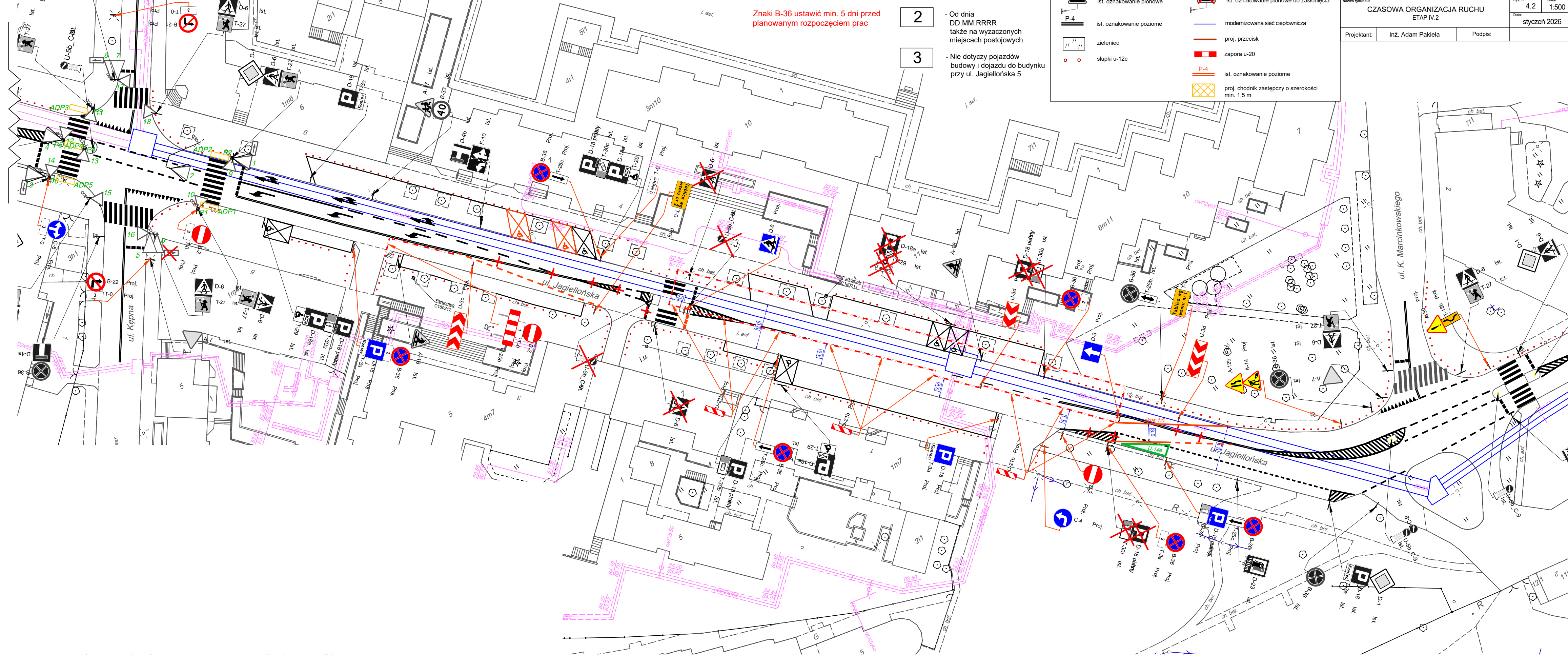
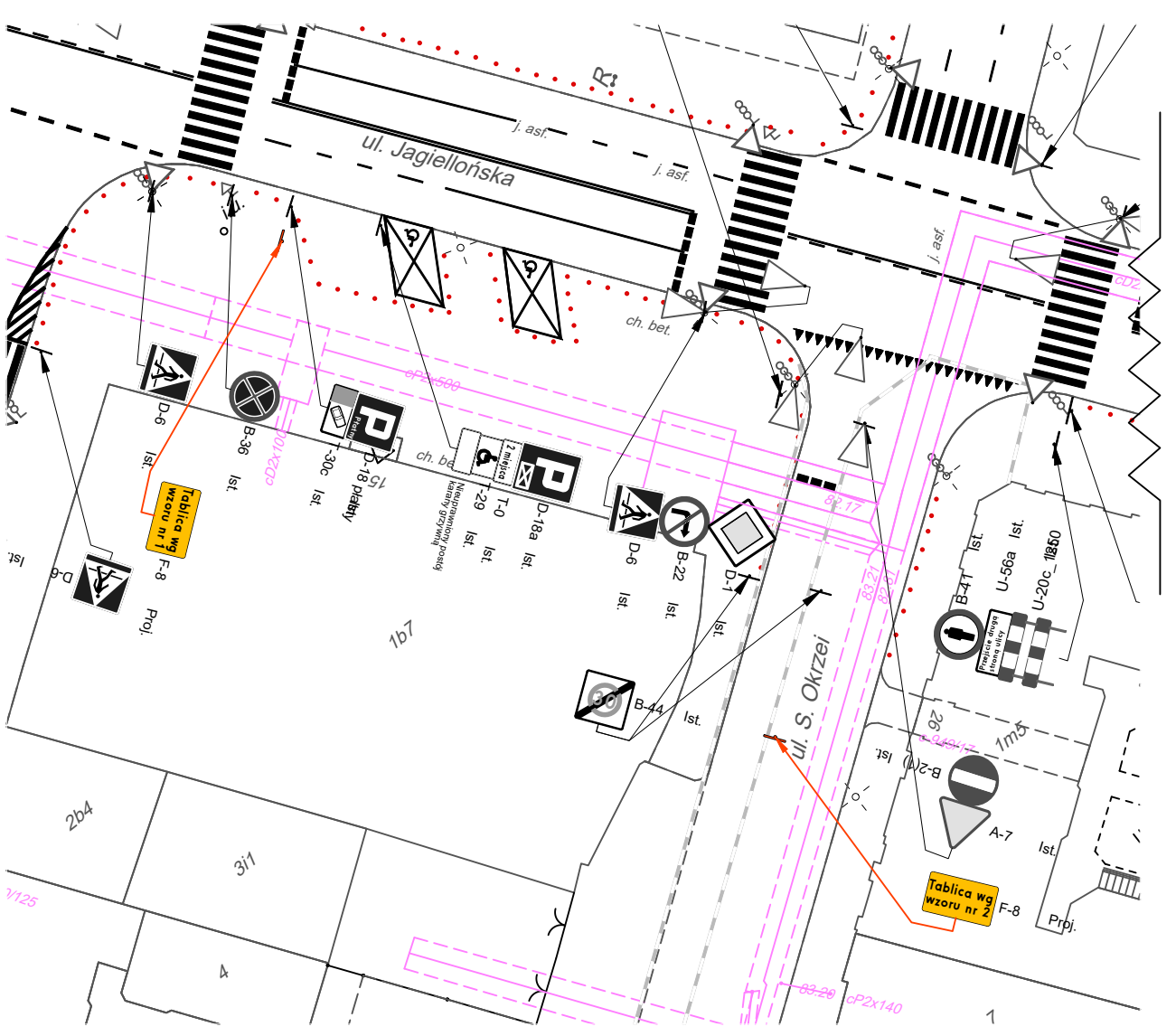
- A-14 Proj. proj. oznakowanie pionowe
- A-11a Ist. ist. oznakowanie pionowe do zasilnienia
- modernizowana sieć ciepłownicza
- proj. przecisk
- zapora u-20
- P-4 Ist. ist. oznakowanie poziome
- proj. chodnik zastępczy o szerokości min. 1,5 m

Projektowane tabliczki:

- 1 - Nie dotyczy pojazdów budowy
- 2 - Od dnia DD.MM.RRRR także na wyznaczonych miejscach postojowych
- 3 - Nie dotyczy pojazdów budowy i dojazdu do budynku przy ul. Jagiellońska 5

Uwaga!
Należy zastosować bariery:
U-20a - wzdłuż jezdni i trawnika
U-20b - w poprzek jezdni
U-20c - w ciągach pieszych i w miejscach gdzie chodzą piesi

Znaki B-36 ustawić min. 5 dni przed planowanym rozpoczęciem prac

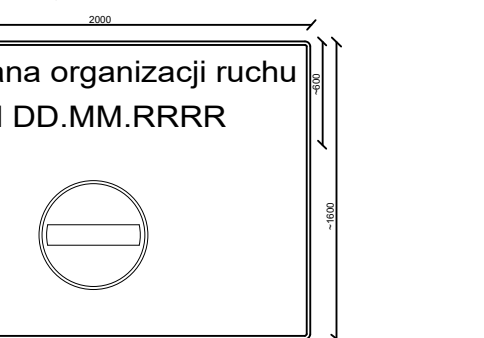


Tablica T-0 wg wzoru nr 1

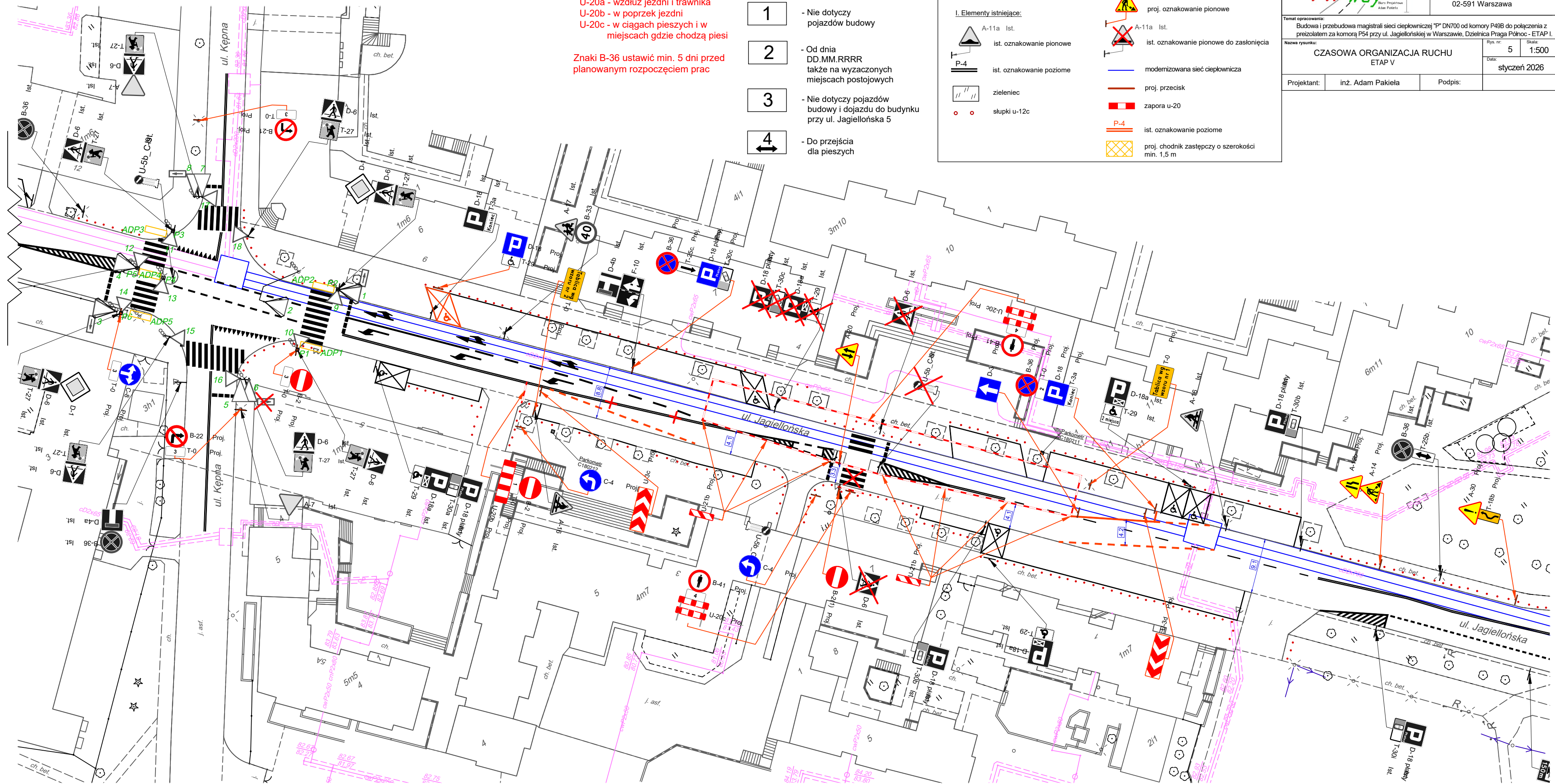


tło żółte
litery czarne (162)
ustawić min. 5 dni przed planowanym rozpoczęciem prac

Tablica T-0 wg wzoru nr 2



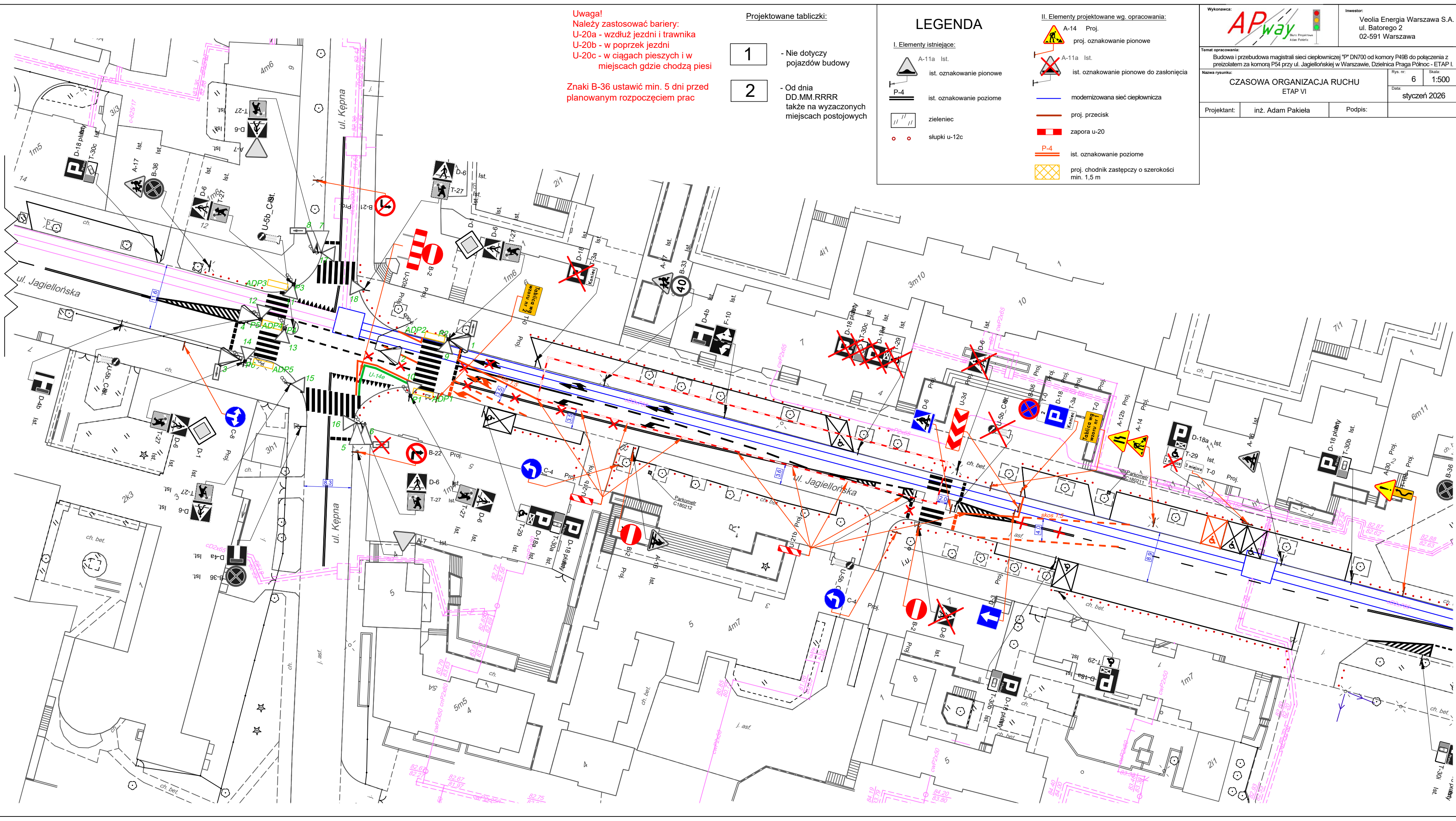
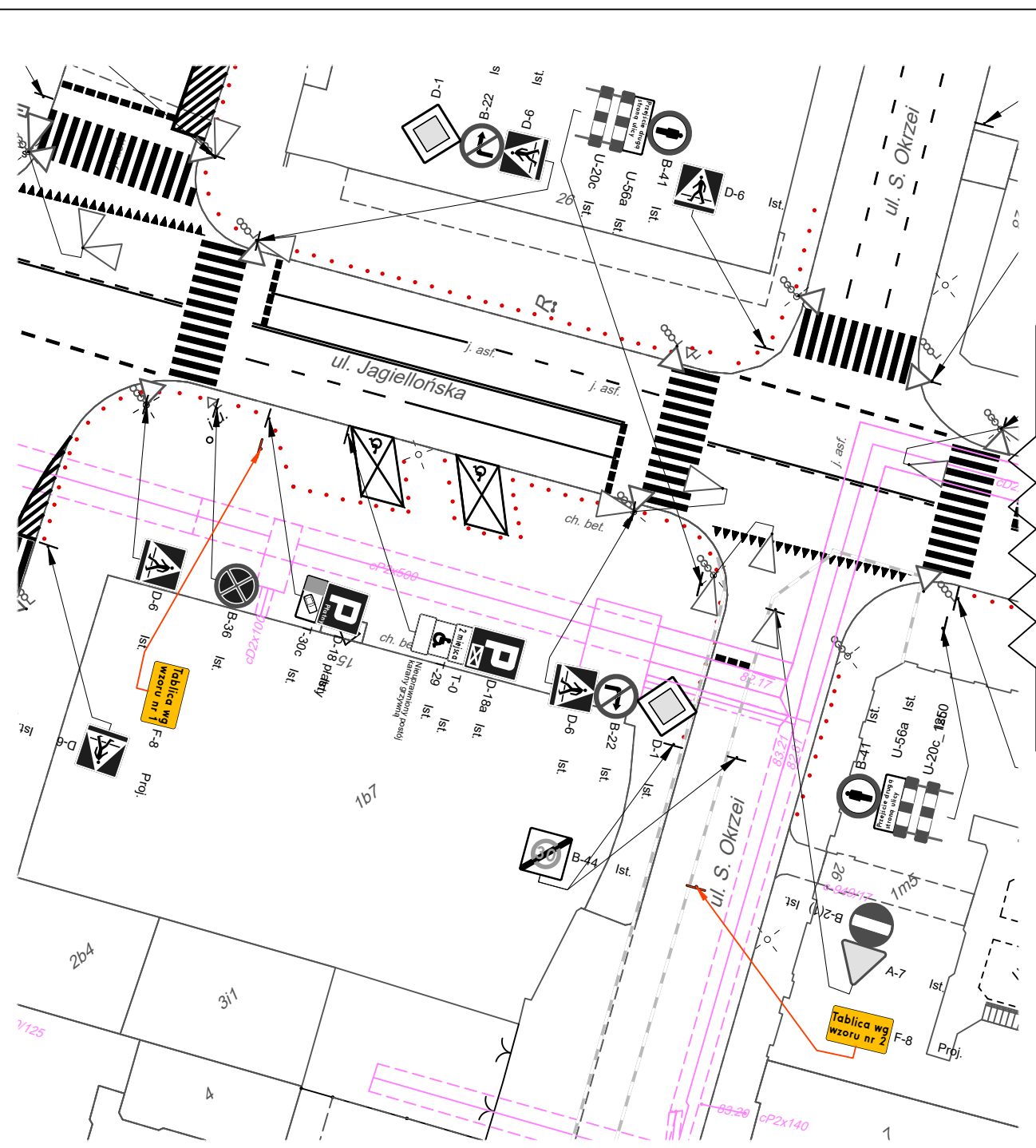
tło żółte
litery czarne (162)
ustawić min. 5 dni przed planowanym rozpoczęciem prac



Tablica T-0
wg wzoru nr 2



tło żółte
litery czarne (162)
ustawić min. 5 dni przed
planowanym rozpoczęciem prac



Uwaga!
Należy zastosować bariery:
U-20a - wzdłuż jezdni i trawnika
U-20b - w poprzek jezdni
U-20c - w ciągach pieszych i w miejscach gdzie chodzą piesi

Znaki B-36 ustawić min. 5 dni przed planowanym rozpoczęciem prac

- Projektowane tabliczki:
- 1 - Nie dotyczy pojazdów budowy
 - 2 - Od dnia DD.MM.RRRR także na wyznaczonych miejscach postojowych

LEGENDA

- I. Elementy istniejące:
- A-11a Ist. ist. oznakowanie pionowe
 - P-4 ist. oznakowanie poziome
 - zeleniec
 - słupki u-12c
- II. Elementy projektowane wg. opracowania:
- A-14 Proj. proj. oznakowanie pionowe
 - A-11a Ist. ist. oznakowanie pionowe do zastąpienia
 - modernizowana sieć ciepłownicza
 - proj. przecisk
 - zapora u-20
 - P-4 ist. oznakowanie poziome
 - proj. chodnik zastępczy o szerokości min. 1,5 m

Wykonawca: **APway**

Investor: Veolia Energia Warszawa S.A.
ul. Batorego 2
02-591 Warszawa

Temat opracowania: Budowa i przebudowa magistrali sieci ciepłowniczej "P" DN700 od komory P49B do połączenia z preizolatem za komorą P54 przy ul. Jagiellońskiej w Warszawie, Dzielnica Praga Północ - ETAP I.

Nazwa rysunku: CZASOWA ORGANIZACJA RUCHU ETAP VI

Projektant: inż. Adam Pakieła

Podpis:

Rys. nr: 6

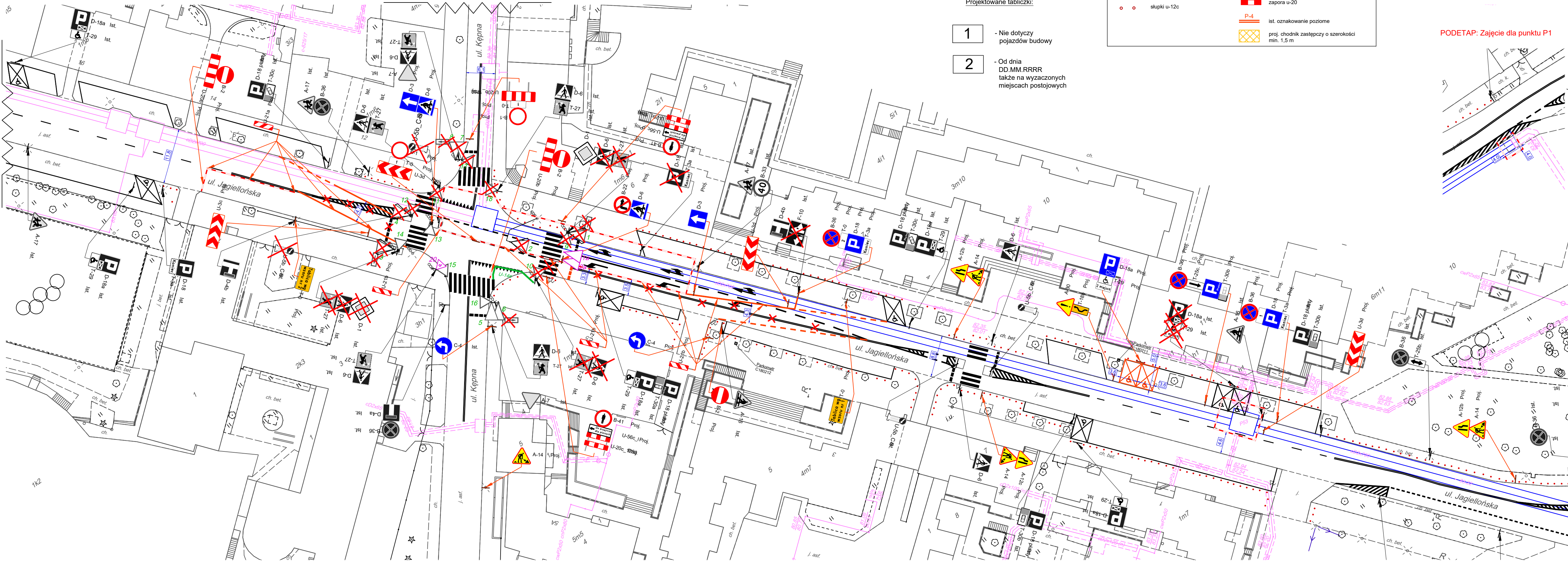
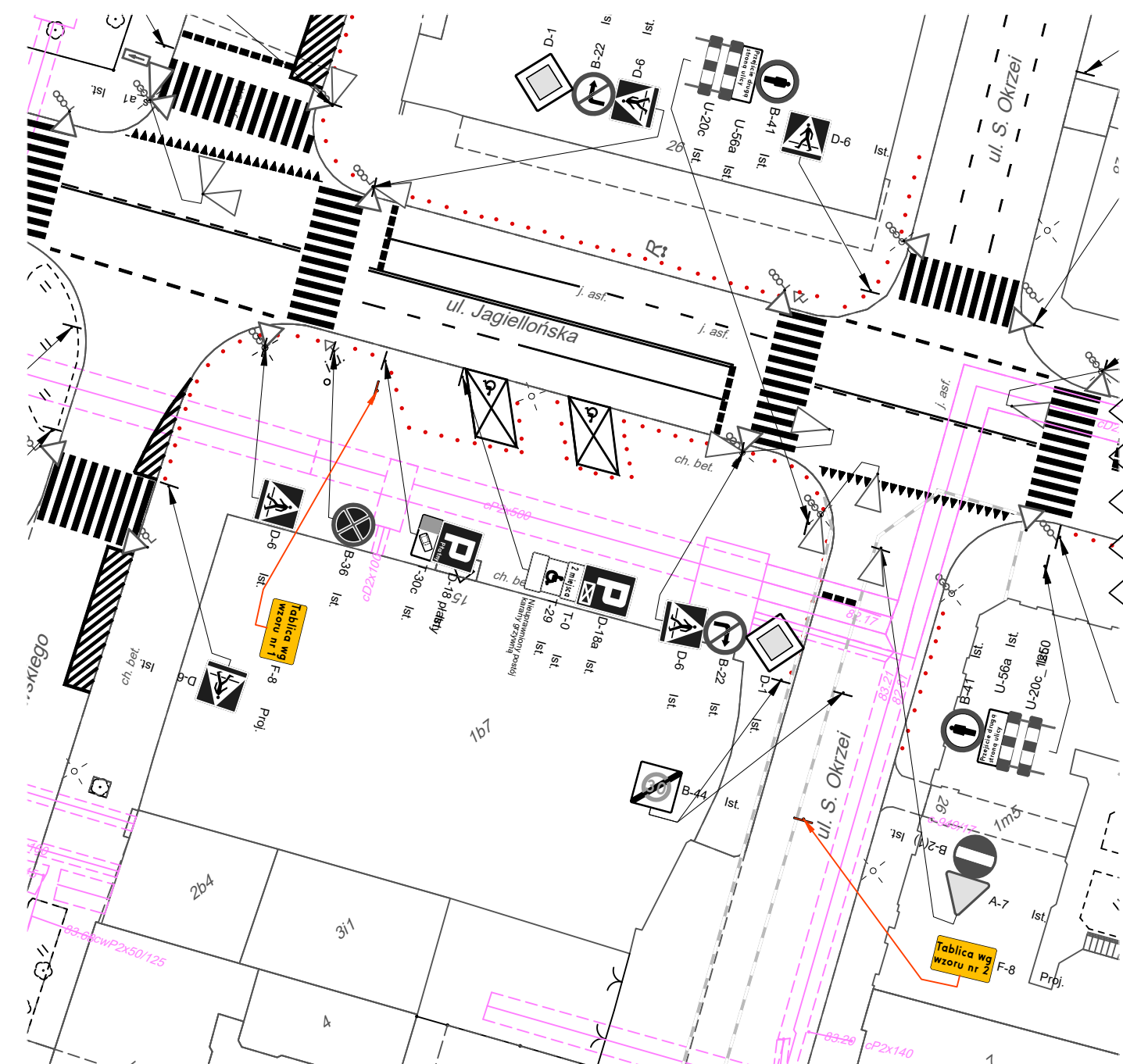
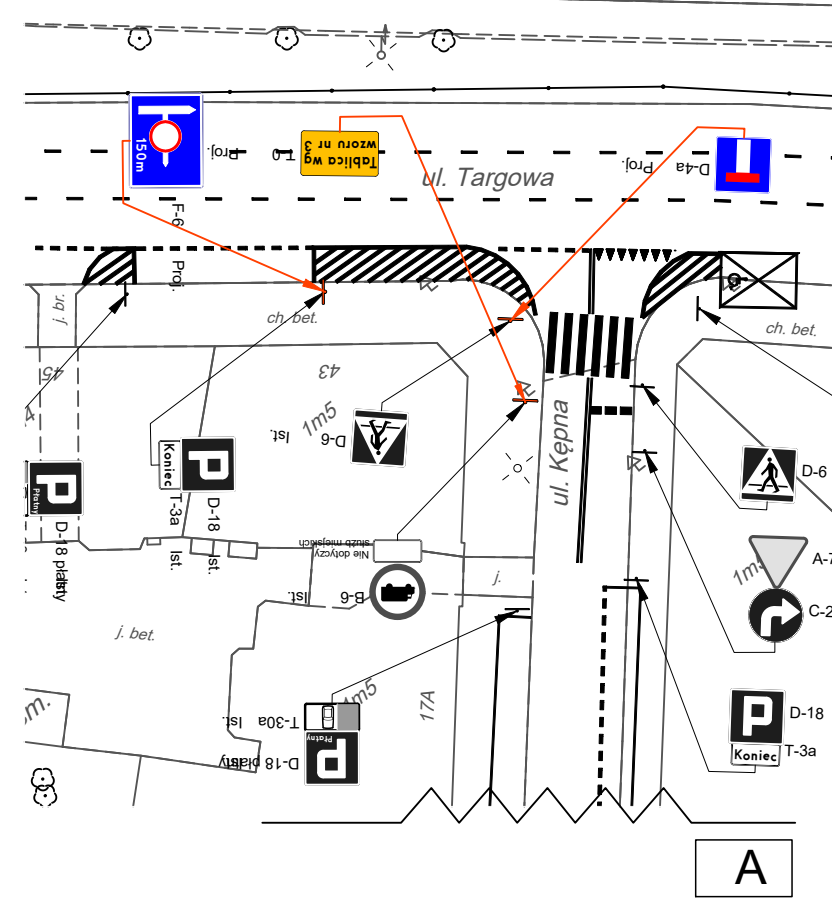
Skala: 1:500

Data: styczeń 2026



tyło żółte
litery czarne (162)
ustawić min. 5 dni przed planowanym rozpoczęciem prac

tyło żółte
litery czarne (162)
ustawić min. 5 dni przed planowanym rozpoczęciem prac



Uwaga!
Należy zastosować bariery:
U-20a - wzdłuż jezdni i trawnika
U-20b - w poprzek jezdni
U-20c - w ciągach pieszych i w miejscach gdzie chodzą piesi

Znaki B-36 ustawić min. 5 dni przed planowanym rozpoczęciem prac

- Projektowane tabliczki:
- 1

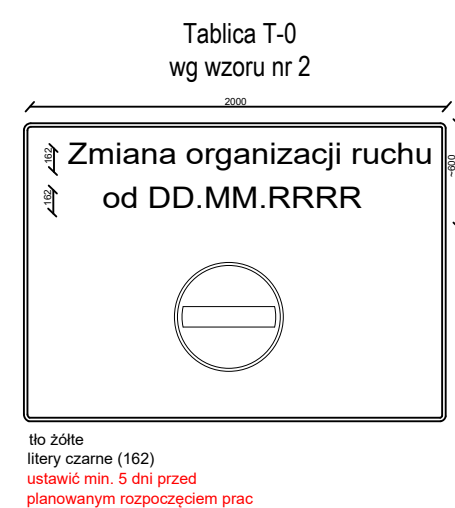
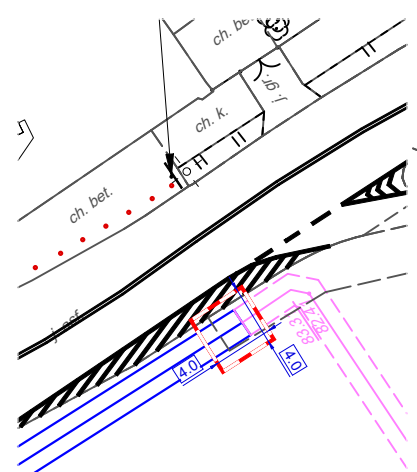
- Nie dotyczy pojazdów budowy
- 2

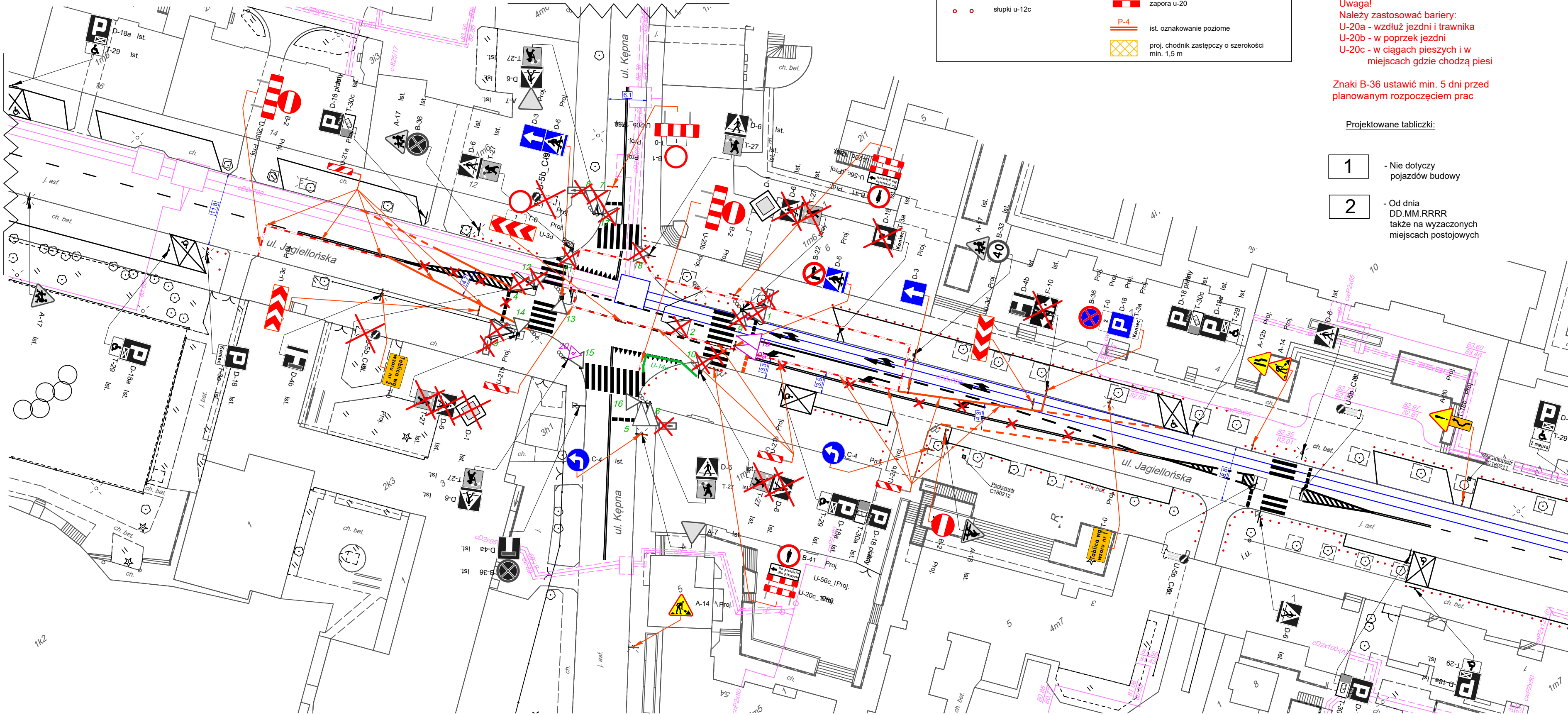
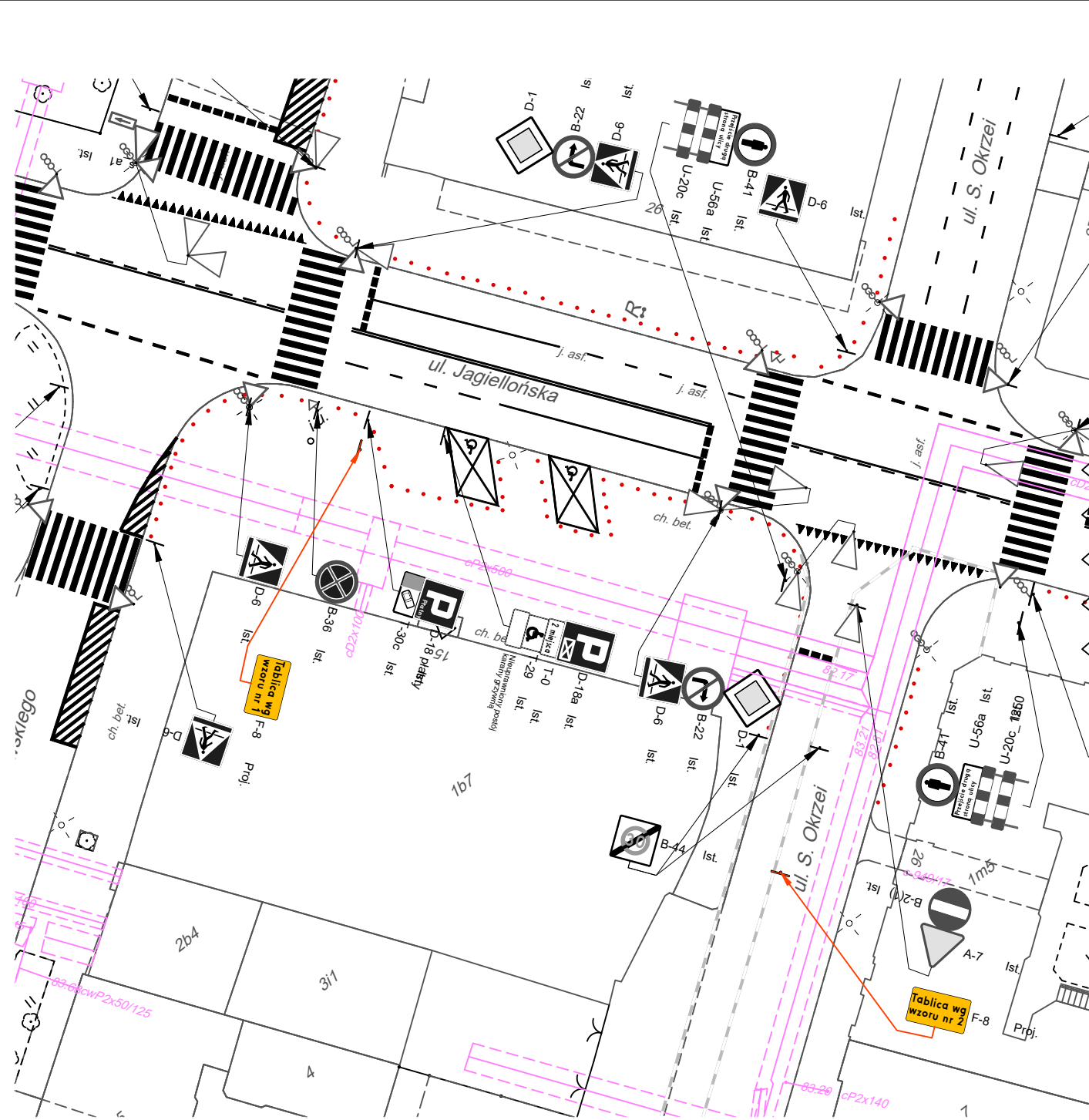
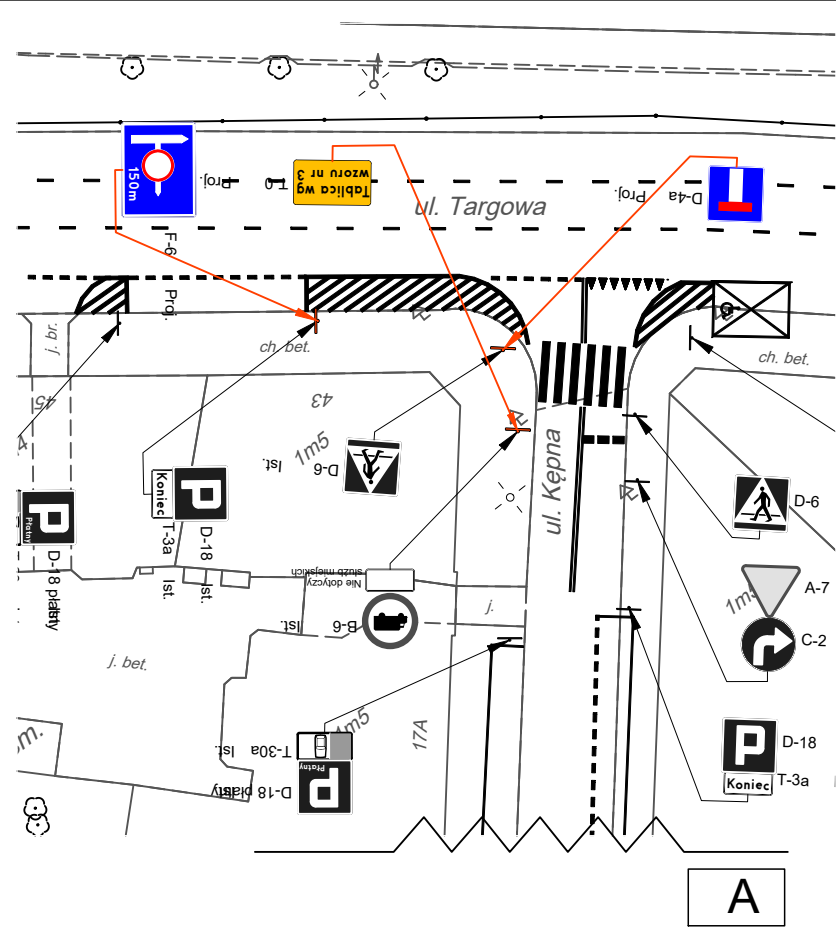
- Od dnia DD.MM.RRRR także na wyznaczonych miejscach postojowych

LEGENDA	
I. Elementy istniejące:	
	ist. oznakowanie pionowe
	ist. oznakowanie poziome
	zieleniec
	słupki u-12c
II. Elementy projektowane wg. opracowania:	
	proj. oznakowanie pionowe
	ist. oznakowanie pionowe do zastąpienia
	modernizowana sieć ciepłownicza
	proj. przecisk
	zapora u-20
	ist. oznakowanie poziome
	proj. chodnik zastępczy o szerokości min. 1,5 m

Wydawca: APway		Inwestor: Veolia Energia Warszawa S.A. ul. Batorego 2 02-591 Warszawa	
Temat opracowania: Budowa i przebudowa magistrali sieci ciepłowniczej "P" DN700 od komory P49B do połączenia z przełożeniem za komorą P54 przy ul. Jagiellońskiej w Warszawie, Dzielnica Praga Północ - ETAP I.		Rys. nr: 7.1 Skala: 1:500	
Nazwa rysunku: CZASOWA ORGANIZACJA RUCHU ETAP VII.1		Data: styczeń 2026	
Projektant:	inż. Adam Pakieła	Podpis:	

PODETAP: Zajęcie dla punktu P1





Uwaga!

ETAP VIII może być wdrażany
razem z etapami od I do VII

Wykonawca:	
Temat opracowania:	
Budowa i przebudowa mającego przeznaczenie za komora PS4	
Nazwa rysunku:	
CZASOWA OR	ETAP VIII
Projektant:	inż. Adam

- Od dnia
DD.MM.RRRR
także na wyznaczonych
miejscach postojowych

Uwagui!

Należy zastosować bariery:

U-20a - wzdłuż jezdni i trawnika

U-20b - w poprzek jezdni

U-20c - w ciągach pieszych i w miejscach gdzie chodzą piesi

1. Elementy istniejące:

A-11a Ist.

ist. oznakowanie pionowe

ist. oznakowanie poziome

zieleniec

- słupki u-12c

II. Elementy projektowane wg. opracowania:

A-14 Proj.


proj. oznakowanie pionowe

~~A-11a Ist.~~

 ist. oznakowanie pionowe do zastrzeżenia

modernizowana sieć ciepłownicza

proj. przecisk

 Zapora U-20

Wykonawca:

Investor:

AP
Way
Buro
Adem

Veolia Energia Warszawa S.A.
ul. Batorego 2
02-591 Warszawa

Temat opracowania:

Nazwa rysunku:	Rys. nr.	Skala:
Budowa i przebudowa magistrali sieci ciepłowniczej "P" DN700 od komory P4B do połączenia z <pre> preizolatem za komorą P54 przy ul. Jagiellońskiej w Warszawie, Dzielnica Praga Północ - ETAP I.</pre>		

Nazwa rysunku:

CZASOWA ORGANIZACJA RUCHU

ETAP VIII - zaplecze budowy

Projektant:

inż. Adam Pakieła

Podpis:

styczeń 2026